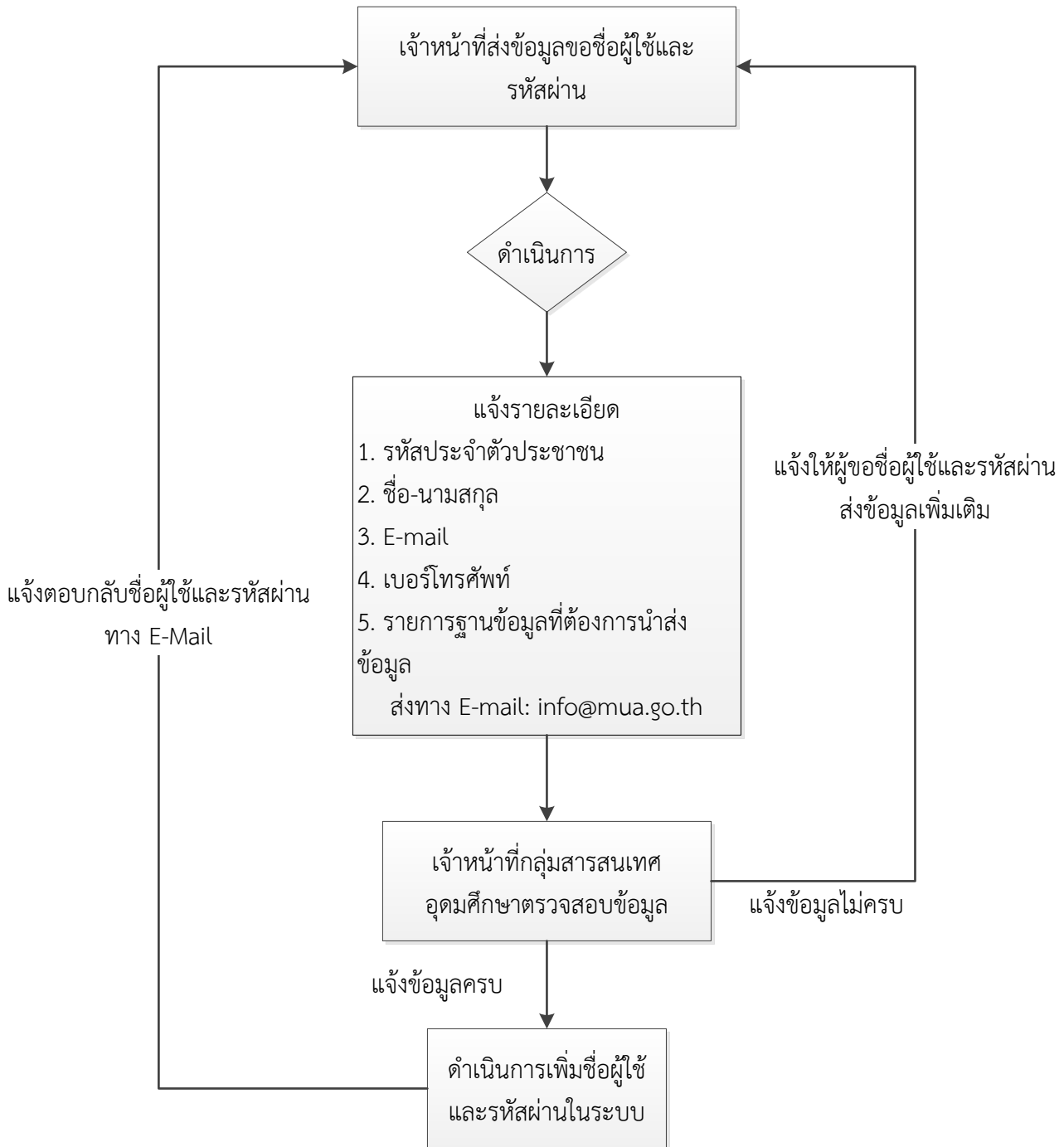


ขั้นตอนการขอชื่อผู้ใช้และรหัสผ่าน
เข้าสู่ระบบนำส่งข้อมูลโรงเรียนสาธิต



*รายการฐานข้อมูลที่ต้องนำส่งประกอบไปด้วย

1. ข้อมูลรายบุคคลของนักเรียนโรงเรียนสาธิต
2. ข้อมูลรายบุคคลของบุคลากรโรงเรียนสาธิต
3. ข้อมูลสถานศึกษาโรงเรียนสาธิต
4. ข้อมูลผลการเรียนเฉลี่ย (GPA)

*ผู้ส่งข้อมูลหนึ่งคนสามารถมีหลายชื่อผู้ใช้ ตามหน้าที่รับผิดชอบในการส่งข้อมูลของผู้ส่ง